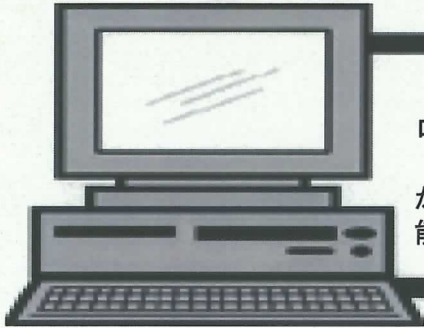


平成22年度

茨城県県西生涯学習センター

ワード入門講座



5月に実施した「ゼロから楽しむはじめてのパソコン」から少し進んで、ワープロソフト（ワード2007を使用）の基礎と活用法を学びます。

1日3時間、途中休憩をはさんで、三上先生の分かりやすく軽快な説明を聞きながら、文字・記号の入力から表の作成、楽しい図形の作成まで、便利なワードの機能を学んでいきます。この機会にぜひ参加してみてくださいはいかがでしょうか。

月日	曜日	時間	内容	その他
7/6	火	13:00~ 16:00	◆ワードの最初の一步 文字・記号の入力の基礎、変換のあれこれ、読めない漢字の出し方	パソコンはセンターに設置してあります。パソコンはご自分のパソコンを持参することもできます。(ソフトはWord 2007に限ります。)
7/9	金		◆これで回覧板はバッチリ 文字列の揃え方、文字の大きさ・修飾のいろいろ	
7/13	火		◆表のテクニックを知ろう 表を作成してみよう、表を修正するには、書式を変えてみよう	
7/16	金		◆楽しい図形のテクニック ワードアートで飾り文字を描く、いろいろな図形を描いてみよう、写真やイラストを挿入してみよう	

- ◆ 募集期間 : 平成22年6月1日(火)～6月24日(木)
※はがきは必着、Eメール・FAX・来所は午後5時まで
- ◆ 募集対象 : 16歳以上の方
- ◆ 定員 : 30名
- ◆ 受講料 : 2,500円(4回分)+教材費500円
- ◆ 講師 : 三上 洋子【パソコンインストラクター】
- ◆ 申込方法 : ①往復はがき、Eメール、FAX又は来所してお申込みください。
②往復はがきでお申込みの方は、下記の〈往復はがき記入例〉を参考にしてください。なおEメール、FAXでお申込みの方も同じ項目を記入してください。
③当センターのホームページからもEメールでお申込みできます。
④来所でお申込みの方は、はがき・Eメール・FAXで返信いたします。はがきで返信をご希望の方は、**通常はがきを1枚持参**して、1階の相談コーナーにお越しください。
- ◆ 結果通知 : 6月30日(水)までに、申込方法に応じて返信します。30日を過ぎても返信がない場合には、電話【0296(24)1151】でお問い合わせください。
- ◆ その他 : 応募者が定員を超えた場合は抽選となります。6月25日(金)午前10時から一般公開にて抽選を行います。

(往復はがき記入例)

(返信の裏面) ※この紙面は、センターで記入します。	(返信の表面) (返信) 〒308-0843 筑西市野殿1371 茨城県県西生涯学習センター 「ワード入門講座」 申込係	(往信の裏面) 1氏名(ふりがな) 2性別 3年齢(〇〇歳代) 4郵便番号 5住所 6電話番号 7FAX番号(FAXでお申し込みの方)
-------------------------------	--	--

個人情報、当講座に関するもののほかには使用いたしません。なお、受講中撮影した写真をホームページ等に掲載することがありますので、予めご了承ください。



関東鉄道常総線大田郷駅徒歩8分
(案内板あり)

問い合わせ先
茨城県県西生涯学習センター
筑西市野殿1371番地(〒308-0843)
電話 0296-24-1389(相談コーナー)・1151(事務室)
FAX 0296-24-1450
http://www.kensei.gakusyu.ibk.ed.jp
e-mail:info@kensei.gakusyu.ibk.ed.jp