

八代亜紀

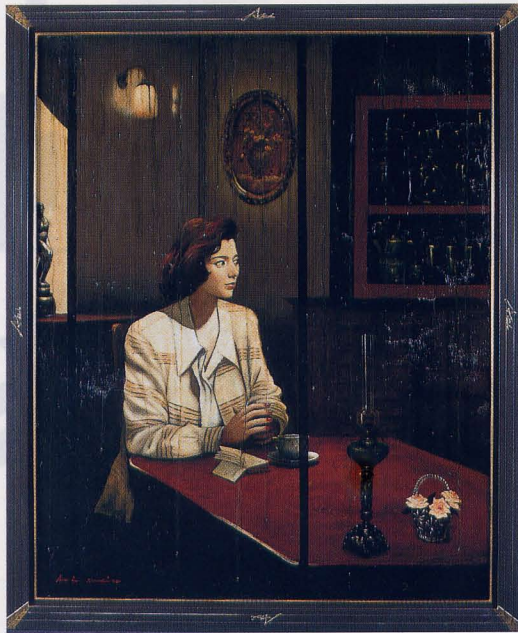
絵画展



「想い出」ル・サロン展 1998年制作



「戯れ」ル・サロン展 2003年制作



「雨の慕情」1996年制作



「舞夢」ル・サロン展 2005年制作

歌手として多くのファンを持つ八代亜紀さんは、一方で幼い頃から描き続けてきた絵画では、三軌会会員の画家市川元晴氏に師事し、フランス画壇の登竜門ル・サロン展では5回の連続入選を果たし永久会員となりました。現在では、その才能を見事に開花させ、歌手だけでなく画家としても高い評価を受け、全国各地で展覧会を開催しています。八代さんの繊細な筆致と詩情豊かな感性で描かれた紙風船や仔犬や仔猫などをモチーフとした作品は、私たちにどこか郷愁と優しさを感じさせます。今展では、油彩画約70点と自作の絵本からの水彩画27点の作品により画家・八代亜紀の絵画世界をご紹介しますと共に、会期中に作家によるミニトークと画集へのサイン会を開催します。

八代亜紀 画歴

- 1985年 初個展開催
- 1995年 市川元晴氏に師事
- 1998年 第24回欧州国際美術展入選
ル・サロン展(仏) 初出品、初入選
- 1999年 ル・サロン展フランス芸術家協会名誉会長賞受賞
ル・サロン展(仏) 入選銅賞受賞
- 2000年 ル・サロン展(仏) 入選
- 2001年 ル・サロン展(仏) 入選
- 2002年 ル・サロン展(仏) 5年連続入選 永久会員となる
- 2003年 政経文化画人展内閣総理大臣賞受賞
- 2008年 第9回日本・フランス現代美術世界展特別賞受賞
- 毎年全国にて個展開催

■交通のご案内■

- 鉄道
JR水戸線・関東鉄道常総線・真岡鐵道
下館駅北口下車、徒歩8分
- 乗用車
北関東自動車道・桜川筑西インターから国道50号で約20分
常磐自動車道・谷和原インターから国道294号で約1時間
東北自動車道・佐野藤岡インターから国道50号で約1時間20分
- 駐車場
無料地下駐車場をご利用ください。
満車の場合、市役所駐車場をご利用ください。

■お問い合わせ■

しもだて美術館
Shimodate Museum of Art

〒308-0031 茨城県筑西市丙372(アルテリオ3階) TEL: 0296-23-1601
http://www.city.chikusei.lg.jp/museum/ [E-mail] datebi@city.chikusei.lg.jp

関連行事

作家によるミニトークとサイン会

日時：平成22年8月22日(日) ①13:30～ ②15:00～
会場：美術館北側ロビー
※サイン会参加者には整理券を配布(各回、先着70名様)
※美術館で販売する画集へのサインになります。

ワークショップ「夏だ!手描きのウチワを作ろう」

日時：平成22年8月8日(日) 13:00～
会場：アルテリオ1階 集会室
参加費：400円
(ウチワ材料費等含む)
定員：20名(小学生以上)
受付：7月10日(土)～7月25日(日)
※休館日を除く10時から18時まで
お電話又は直接美術館へ。



講師：松崎俊一氏(茨城県芸術祭美術展会員)
※関連行事の詳細は、美術館までお問い合わせ下さい。

学芸員との作品鑑賞会

7月25日(日)、8月28日(土)
※両日とも14:00から。美術館入館券が必要です。

